

Je basisgegevens zijn toegevoegd aan de database van dutch-illustration.com en je hebt inmiddels een wachtwoord ontvangen. Klik op de site (<http://www.dutch-illustration.com>) op **member login** en volg de instructies.



Links zie je een schematische weergave van je pagina. Bij de verschillende upload-opties komt dit pictogram terug om je een indruk te geven waar teksten en afbeeldingen verschijnen op je pagina.

**Belangrijk:** Klik na ieder onderdeel op de button 'voeg toe | submit'. Alles wat je toevoegt wordt dan bewaard in de database. Zo hoeft je niet alle gegevens in een keer in te voegen en kun je bv. uitloggen en later nog eens terugkomen om het af te maken.

### Benodigde gegevens | algemeen:

**naam en/of bedrijfsnaam** vul je beide in dan komt je bedrijfsnaam altijd boven je eigen naam op alle pagina's.

**Belangrijk:** is je bedrijfsnaam bijna hetzelfde als je eigen naam, bv 'Ingrid Joustra Illustraties' vul dan alleen DAT in.

**land, postcode en plaatsnaam** deze gegevens worden gebruikt voor de pagina 'op locatie'.

**website** om de link naar je eigen website te genereren.

**lid BNO** ben je lid van BNO? zet hier dan een vinkje. Achter je naam verschijnt een \* op alle pagina's en op je persoonlijke pagina staat dit in tekst direct onder je naam.

**specialisme** Omschrijf in een paar korte termen je specialisme (zie voorbeeld) dit wordt getoond bij de diashow, zoeken op naam, zoeken op locatie en zoeken op keywords... maximaal 40 tekens inclusief spaties.

Zowel nederlands als Engels is verplicht.

animatie | illustratie | ontwerp  
*animation | illustration | design*



**Introductie tekst NL en GB** Een algemene omschrijving van jezelf en je werk in maximaal 450 tekens inclusief spaties. Deze tekst wordt getoond op je persoonlijke pagina.

Vul zowel een Nederlandse (max. 450) als een Engelse (max. 450) tekst in.



**Social media** (optioneel) Heb je een of meerdere Social Media accounts? Hier kun je een link naar je pagina bij b.v. Facebook of LinkedIn toevoegen aan je persoonlijke pagina.

Selecteer maximaal 5 adressen van Social Media accounts en vul je persoonlijke URL in.

*Deze 5 iconen van de belangrijkste social media hebben we in de database zitten. Voor overige social media kies je uit het pull-downmenu 'other'.*

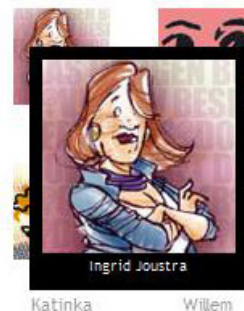
*lees verder op pagina 2*

**algemeen | afbeeldingen (vervolg)**

**icoon** JPG of GIF afbeelding, RGB 72 dpi  
vaste afmeting: 120 x 120 pixels  
maximaal 15 kb

Deze afbeelding verschijnt op de iconenpagina standaard als 60 x 60 pixels. Als de bezoeker met de muis over de afbeelding gaat verschijnt de vergroting op 120 x 120 pixels met je volledige naam en/of bedrijfsnaam zoals je dat eerder hebt aangegeven.

**icoon Titel** Vul hier bv je voornaam of bedrijfsnaam in. Dit komt direct onder je icoon op de iconenpagina te staan. Maximaal 10 tekens onderkast.



*in de vergroting staat WEL je complete naam!!*

**Diashow** JPG of GIF afbeelding, RGB 72 dpi  
vaste afmeting: 300 x 300 pixels  
maximaal 35 kb

**let op: GEEN GIF-animatie!!!**

In de diashow verschijnt de afbeelding met daarnaast je naam en/of bedrijfsnaam en je specialisme zoals je dat eerder hebt aangegeven.



Ingrid Joustra >>  
animatie | illustratie | ontwerp  
animation | illustration | design

Wil je zien hoe jou afbeelding met naam en specialisme er uit ziet in de diashow? Klik dan op deze button voor een preview van de diashow met jou dia en die van 4 anderen...

[preview diashow | slideshow](#)

## Beeld persoonlijke pagina



Voor je persoonlijke pagina dien je 4 illustraties en vier kleine uitsnedes uit die illustraties te uploaden. Bij de illustraties dien je een korte begeleidende tekst in te voeren, die verschijnt onder de tooltip (oranje info-vierkantje) naast de desbetreffende illustratie.

Vul zowel een Nederlandse als een Engelse tekst in.  
**De maximale afmetingen op een rijtje:**

**4 illustraties** JPG of GIF afbeelding, RGB 72 dpi  
vaste breedte: 414 pixels  
maximale hoogte: 600 pixels  
maximaal 100 kb

**4 uitsnedes** Een kleine vierkante uitsnede uit de grotere afbeelding.  
JPG of GIF afbeelding, RGB 72 dpi  
vaste afmeting: 90 x 90 pixels  
maximaal 15 kb

Daarnaast vragen we je om een aantal zoektermen te definiëren. Aan de hand hiervan kunnen gebruikers op de keywords-pagina zoeken naar afbeeldingen.

*lees verder op pagina 3*

### Beeld persoonlijke pagina (vervolg)

De up te loaden afbeeldingen en teksten zijn gegroepeerd per illustratie 1 t/4. We hopen dat de uitleg op de web-pagina voldoende is om alle informatie in te vullen.

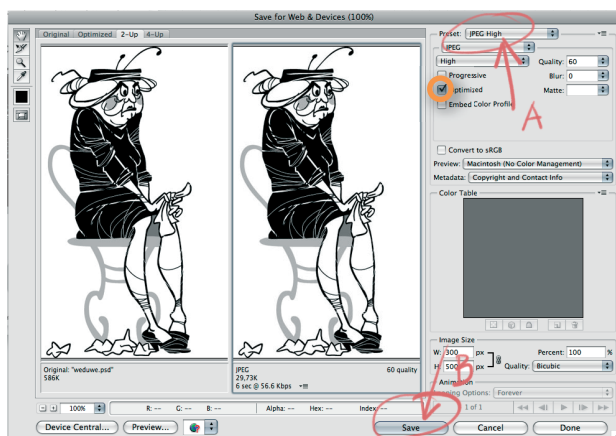
*vergeet niet NA ieder volledig ingevuld onderdeel op de knop 'voeg toe | submit' te klikken!!!*



Hier volgen nog wat extra opmerkingen en tips:

**info bij de afbeelding (tooltip)** je kunt harde returns gebruiken in de tekst. Hou het echter zo simpel mogelijk, zie een voorbeeld hieronder:

'De teamleider' illustratie uit een serie van 10 | instructieboek over 'teamleren' | opdrachtgever: Open Universiteit | 2011



**maximale aantal kb's van de afbeeldingen** heb je er moeite mee om het aantal kb's van je afbeeldingen te reduceren zonder verlies van kwaliteit van de afbeelding?

Zorg dat je afbeelding de juiste afmeting heeft op resolutie 72 dpi. Ga in Photoshop naar File> Save for web & devices...

Klik op JPEG High(A) zoals in het voorbeeld hiernaast en bewaar je afbeelding(B).

**Waarom vragen we je dit te doen?** Bij de start van deze nieuwe opzet van dutch-illustration.com hebben we nu al 1140 afbeeldingen

**ook het knopje 'optimized' is belangrijk voor mensen die Explorer als browser gebruiken!! Zorg dat dit aangevinkt staat...**

op de site staan. Vanwege de mogelijkheid om in alle rust je eigen werk te uploaden in een beveiligde omgeving verdubbelt dit aantal. Dus het managen en soepel weergeven van een site met 2280 afbeeldingen vergt de nodige diskpace van de server. Daar moeten we zuinig mee omgaan.

### Wat nu?

Is het uploaden van al je afbeeldingen en teksten gelukt? Voordat je alles doorstuurt voor plaatsing op de site kun je nog een preview bekijken van al je uploads.

Klik dan op deze button voor een preview van je eigen pagina.

[preview persoonlijke pagina | personal page](#)

Niet helemaal tevreden? In dit stadium kun je nog wijzigingen aanbrengen. Als je klaar bent klik dan op deze button.

[publiceren | publish](#)

De sitebeheerder krijgt nu een email, controleert nog een keer of alles in orde is en voegt dan je aanmelding/wijzigingen toe aan dutch-illustration.com. Binnen 2 werkdagen krijg je bericht dat je pagina is toegevoegd/gewijzigd.